



MLK
2026
BELLACH
16.–17. MAI

ORGANISATOREN:



Kunstturner-Vereinigung
des Kantons Solothurn
KVKSÖ

RAIFFEISEN

MEMBER
PLUS



**Mit MemberPlus
mehr erleben und
weniger bezahlen.**

Als Raiffeisen-Mitglied mit MemberPlus-Status profitieren Sie von vielen Freizeitvorteilen. Jetzt mehr erfahren unter:
raiffeisen.ch/memberplus

INHALTSVERZEICHNIS

Grusswort OK-Präsident	5
Grusswort Gemeindepräsidentin Bellach	7
Organisationskomitee	8
Situationsplan & Infos	9
Festwirtschaft	11
Mitteilungen & Weisungen	17
Zeitplan Samstag	19
Zeitplan Sonntag	23
Ehrengäste	25

**Schweizerischer
Turnverband**

**swisscup
Zürich 2026**

Weltklasse Turnen

**7.11.2026
Hallenstadion Zürich**

**Tickets ab
CHF 39.-**

Beratung aus einer Hand und in Ihrer Nähe.

Unser Fachteam in Solothurn ist gerne persönlich für Sie da.



Hier gehts zu unseren Standorten.

Mit STRABAG bleibt Ihre Einfahrt ein Hingucker und Ihre Strasse in Bestform.



Tief- und Strassenbau von Expert:innen, direkt aus der Region.

STRABAG AG | Gewerbestrasse 8a | 4553 Subingen | Tel: +41 32 613 34 60

Senden Sie uns Ihre Anfrage an: subingen.ch@strabag.com



GRUSSWORT OK-PRÄSIDENT



**Geschätzte Turner, liebe Gäste,
werte Unterstützerinnen und Unterstützer**

Im Namen des Organisationskomitees heisse ich Sie herzlich willkommen zu den Mittelländischen Kunstturnertagen in Bellach. Es ist uns eine grosse Freude, Sie hier begrüssen zu dürfen und gemeinsam einen Anlass zu erleben, der ganz im Zeichen von Sport, Leidenschaft und Gemeinschaft steht.

Die Athleten haben sich mit viel Engagement und Ausdauer auf diesen Wettkampf vorbereitet. Ihr Einsatz und ihre Begeisterung für das Kunstturnen verdienen höchste Anerkennung. Ebenso möchte ich allen Trainerinnen und Trainern, den Helferinnen und Helfern sowie unseren Sponsoren herzlich danken – ohne sie wäre ein solcher Anlass nicht möglich.

Kunstturnen fasziniert durch seine Kombination aus Kraft, Eleganz und Präzision. Es fordert nicht nur körperliche Höchstleistungen, sondern auch mentale Stärke und Durchhaltevermögen. Werte wie Fairness, Respekt und Teamgeist stehen dabei stets im Vordergrund.

Ich wünsche allen Turnern viel Erfolg und Freude am Wettkampf, den Zuschauerinnen und Zuschauern spannende und eindrucksvolle Darbietungen sowie uns allen einen gelungenen Anlass in Bellach.

Mit turnerischen Grüssen

Peter Dürrenmatt
Präsident Organisationskomitee

Es lohnt sich,
für einmal in
die Röhre zu
schauen.

BOLLIGER

Kanalunterhalt
Recycling
Rohrreinigungen
Saugarbeiten
Kanalfernsehen
Strassenwischgut-/
Schlammrecycling
24h-Service

Kanalunterhalt + Recycling

Grenchen | Aarberg
Biel | Münchenbuchsee

Bolliger + Co. AG

Niklaus Wengstrasse 104 | 2540 Grenchen
+41 32 644 30 70 | bolliger@bolliger-co.ch | bolliger-co.ch



GRUSSWORT GEMEINDEPRÄSIDENTIN BELLACH



Liebe Turnerfamilie, liebe Turnfreunde

Kunstturnen begeistert! Unter diesem Motto führt die Kunstturnervereinigung des Kantons Solothurn gemeinsam mit dem Turnverein Bellach die Mittelländischen Kunstturnertage in Bellach durch. Dazu heisse ich Sie alle herzlich willkommen.

Die Gemeinde Bellach freut sich sehr, Gastgeberin dieses bedeutenden Wettkampfes zu sein. Die Mittelländischen Kunstturnertage sind der grösste Anlass dieser Sportart in der Schweiz und bieten eine besondere Gelegenheit, die talentierten Turner von heute – und vielleicht die Spitzenathleten von morgen – in Aktion zu erleben. Freuen Sie sich auf spannende Wettkämpfe, beeindruckende Leistungen und eine mitreissende Atmosphäre in unserer Turnhalle Kaselfeld.

Da ich selbst in einer Kunstturnerfamilie aufgewachsen bin, liegt mir das Turnen besonders am Herzen. Es freut mich deshalb sehr, rund 400 junge Turner, etwa 30 Kampfrichterinnen und Kampfrichter, zahlreiche Sponsoren sowie viele Besucherinnen und Besucher in Bellach begrüssen zu dürfen. Gleichzeitig macht es mich stolz, dass unsere Gemeinde mit der Infrastruktur im Kaselfeld ideale Voraussetzungen für einen Anlass dieser Grössenordnung bieten kann.

Ein solcher Anlass wäre ohne den grossen Einsatz vieler Menschen nicht möglich. Mit viel Engagement und Herzblut setzen sich die Organisatorinnen und Organisatoren sowie die zahlreichen freiwilligen Helferinnen und Helfer für das Gelingen der Veranstaltung ein. Ihr Einsatz verdient grosse Anerkennung und Dankbarkeit.

Vereine leisten einen wichtigen Beitrag für unser gesellschaftliches Zusammenleben. Sie schaffen Räume für Begegnungen, gemeinsame Ziele und unvergessliche Erlebnisse. Gerade diese gemeinsamen Momente stärken den Zusammenhalt und machen das Vereinsleben so wertvoll.

Im Namen der Einwohnergemeinde Bellach danke ich allen Beteiligten herzlich: den Helferinnen und Helfern für ihren Einsatz, den Sponsoren für ihre Unterstützung, den Turnern für ihre Teilnahme und Ihnen, liebe Besucherinnen und Besucher, für Ihr Interesse.

Ich wünsche allen Teilnehmenden erfolgreiche, faire und unfallfreie Wettkämpfe sowie allen Gästen spannende und erlebnisreiche Kunstturnertage in Bellach.

Mit Turnergruss

Lea Schlupe
Gemeindepäsidentin



HESS
for better mobility



Gestalte mit uns die Mobilität der Zukunft

WERDE EIN TEIL VON HESS

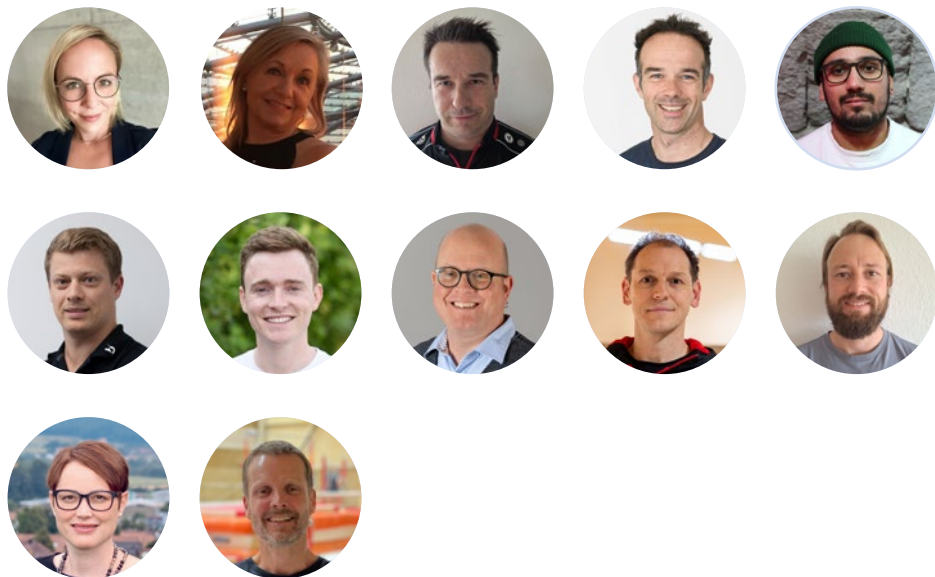
HESS entwickelt und produziert in Bellach hochmoderne und nachhaltige E-Busse für Verkernbetriebe rund um den Globus.

Jetzt bewerben!

Die Details zu unseren offenen Stellen auf www.hess-ag.ch/jobs



ORGANISATIONSKOMITEE

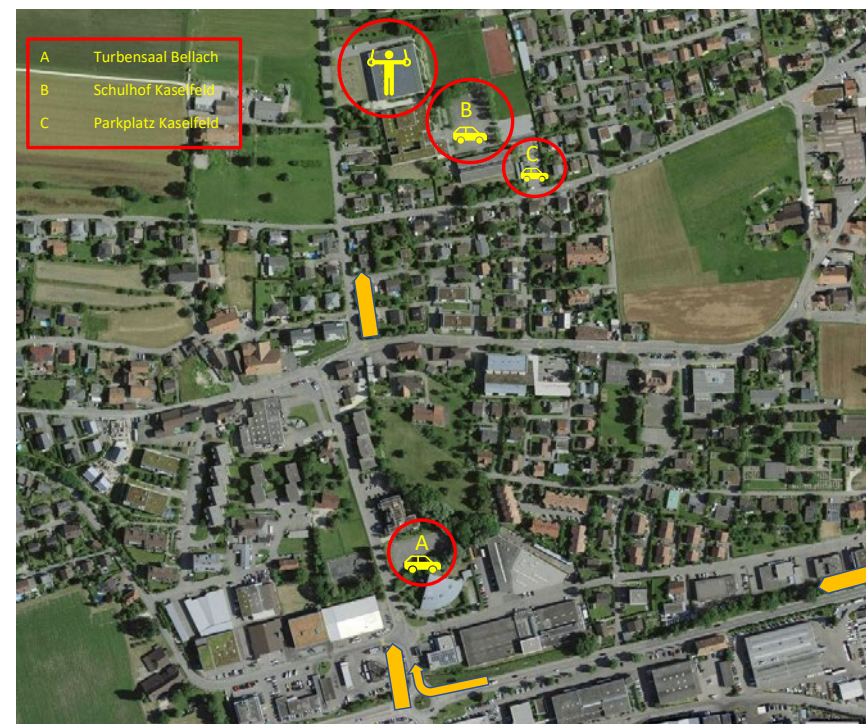


Von links nach rechts:

Festführer / Logo
 Finanzen
 OK-Präsident
 Bau / Infrastruktur (Turnen)
 Festwirtschaft
 Vertretung TV Bellach
 Rechnungsbüro
 Sponsoring / Ehrengäste
 Medien / Presse
 Wettkampfleitung / Auszeichnungen
 Sekretariat
 Personal

Angela Bader
 Claudia Bitterli
 Peter Dürrenmatt
 Roger Dürrenmatt
 Ivan Eberhard
 Dominic Ferrari
 Benjamin Kocher
 Moritz Messer
 Dominic Müller
 Simon Nützi
 Lea Schluep
 Daniel Stöckli

SITUATIONSPLAN & INFOS



Fundsachen

Fundsachen können in der Raiffeisenhalle der Kunstturner-Vereinigung des Kantons Solothurn abgeholt werden. Sie werden 1 Monat aufbewahrt. Adresse: Hans Huber Strasse 45, 4500 Solothurn

Eintrittspreise

Samstag, 16. Mai 2026	CHF 8.– (ab 16 Jahren)
Sonntag, 17. Mai 2026	CHF 5.– (ab 16 Jahren)
Weekendpass Samstag und Sonntag	CHF 10.– (ab 16 Jahren)

Kinder bis und mit 16 Jahren (Jg. 2010 und jünger): gratis

Die Bestattungsvorsorge entlastet meine Angehörigen und stellt sicher, dass alles nach meinen Wünschen durchgeführt wird.

Ihre Wünsche jetzt regeln.
Mit Ihrer Bestattungsvorsorge.

**MESSER
BEGLEITUNG &
BESTATTUNG**

BIELSTRASSE 164 | SOLOTHURN | 032 757 50 50



weissensteinapotheke

Alexander Steenhof
Weissensteinstrasse 11
4513 Langendorf
Tel: 032 622 21 47
weissenstein-apotheke@ovan.ch
www.weissenstein-apotheke.ch

**Jung und dynamisch, sportlich und fit,
durchtrainiert und up to date.**

Unser Team freut sich auf Ihren Besuch!

FESTWIRTSCHAFT

Alkoholfreie Getränke

Wasser mit Kohlensäure	5 dl	4.–
Wasser ohne Kohlensäure	5 dl	4.–
Ice Tea Lemon	5 dl	5.–
Rivella	5 dl	5.–
Citro	5 dl	5.–
Coca Cola	5 dl	5.–
Coca Cola Zero	5 dl	5.–
Alkoholfreies Bier	3,3 dl	5.–
Kaffee		3.–

Alkoholische Getränke

Bier	3,3 dl	5.–
Weisswein	75 cl	28.–
Rotwein «Clavien Pinot Noir Valais»	75 cl	28.–

Frühstück

Gipfeli		2.–
---------	--	-----

Hauptspeisen

Steak mit Salat & Brot		18.–
Steak mit Pommes Frites		18.–
Steak mit Brot		14.–
Grillkäse mit Salat		12.–
Grillkäse mit Pommes Frites		12.–
Grillkäse mit Brot		8.–
Bratwurst mit Salat		12.–
Bratwurst mit Pommes Frites		12.–
Bratwurst mit Brot		8.–
Hot Dog		6.–
Pommes Frites		6.–

Dessert

Kuchenbuffet		3.–
--------------	--	-----



EINFACH STARK

STARK IM BAUEN, STARK IN DER UMSETZUNG

STERKI BAU AG
Hoch- und Tiefbau
www.sterkibau.ch

Gemeinsam für Freude am Turnen.

Coop unterstützt lokale, regionale, kantonale und eidgenössische Turnfeste und rund 2600 Turnvereine in der Schweiz.



 Coop ist Platin Partnerin des Schweizerischen Turnverbands.

 Für mich und dich.

WERNER + PARTNER AG

GEOTECHNIK
GRUNDWASSER
ALTLASTEN

ZÄHRINGERSTRASSE 44 | CH-3400 BURGDORF
T 034 422 78 54, GEOTECHNIK.CH



Wir planen und realisieren Ihre Elektroinstallationen

Elektro Ferrari AG
Bielstrasse 117 • 4500 Solothurn
032 622 35 45 • info@elektro-ferrari.ch
elektro-ferrari.ch

ferrari

Ihr Elektriker



Kulturengagement
Bürgergemeinde
Bellach

VIRTIX
multimedia productions

Personalisierte digitale Lösungen,
die Ihre Bedürfnisse erfüllen.

Webdesign und Programmierlösungen,
3D und Animationen, Motion Design



Grabackerstrasse 6
4500 Solothurn
T. 032 621 68 80
www.virtix.ch
info@virtix.ch

JÄGGI AG
MALEN GIPSEN TAPEZIEREN

K O C H R I A N

wir hören uns

Schanzenstrasse 4 | 4500 Solothurn - kochrian.ch

**DELLA GIACOMA & KRUMMENACHER
ARCHITEKTEN AG**

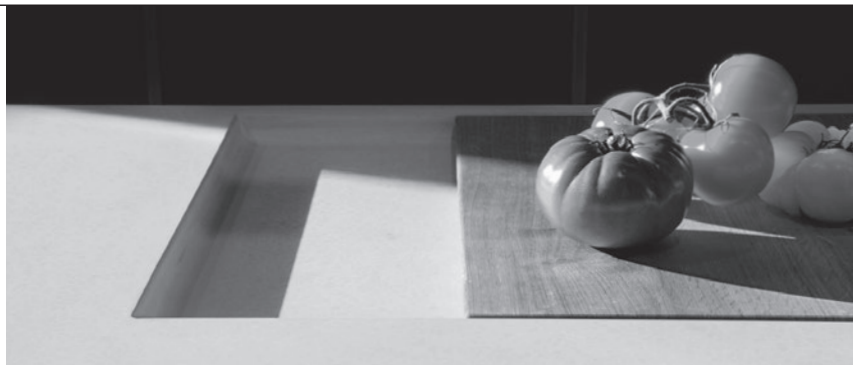
**RAUBER & DELLA GIACOMA
IMMOBILIEN UND VERWALTUNGS AG**

Kompetenzzentrum für Architektur
und Immobilien aus Kappel bei Olten.

www.arch-team.ch



SWISSLOS
**Sportfonds des
Kantons Solothurn**



späti

schöner leben

Späti Innenausbau AG

Kaselfeldstrasse 1 . 4512 Bellach . Tel. 032 628 62 62 . www.spaeti.ch

MITTEILUNGEN & WEISUNGEN

Mitteilungen an die Turner und Betreuer

- **Einturnen EP:** Vor dem Wettkampf beginnt das körperliche Aufwärmen (15 Minuten). An jedem Gerät erfolgt anschliessend das spezifische Einturnen am Gerät (ca. 5'). Nachdem die Übungen für den Wettkampf gezeigt wurden, erfolgt der Wechsel zum nächsten Gerät.
- Für die Turner des **PIU9, P1** findet während dem Wettkampf beim Gerätewechsel **kein Einturnen** statt.
- Der Riegenwechsel sowie Ein- und Ausmarsch erfolgen geordnet und auf Kommando des Speakers.
- **Die Riegeneinteilung** ist auf der Homepage www.swiss-gym.ch sowie auf der Homepage **des Organisers** zu finden.

Weisungen an die Turner und Betreuer

- In den Programmen P1–P6 und OP müssen die Turner im Besitz einer gültigen STV-Lizenz sein. Im EP und PIU9 ist keine Lizenz nötig.
- Die Taxation erfolgt nach dem gültigen STV-Wettkampfprogramm.
- Das Programm PIU9 wird nicht nach einem separaten Reglement geturnt. Sämtliche Turner turnen das Wettkampfprogramm P1, es wird allerdings eine separate Rangliste erstellt für unter 9-Jährige.
- Die Turner des Einführungsprogramms (EP) dürfen barfuss und mit kurzen Turnhosen zum Wettkampf antreten. In den Wettkampfprogrammen P1–P6 und OP sind barfuss und kurze Hosen nur am Boden und Pferdsprung gestattet.
- Zur Rangverkündigung haben alle Turner im Wettkampftennee anzutreten.
- Jeder Turner muss genügend versichert sein. Der Organisator lehnt jede Haftung ab.
- Sofern ein Turner am Wettkampf verhindert ist, werden Fr. 20.– des Startgeldes gegen Vorweisen eines Arzt-Zeugnisses bis 1 Stunde vor Wettkampfbeginn zurückerstattet.

IN 2 MINUTEN
5X UM
DIE
ERDE

Mit den 30 000 kWh Strom, die wir
in 120 Sekunden produzieren,
fährt ein E-Auto 200 000 km weit.

Wollen Sie mehr erfahren?
Besuchen Sie unsere Ausstellung und
machen Sie eine Werkbesichtigung.
Gratis-Tel. 0800 844 822, www.kkg.ch

Kernkraftwerk  Gösgen



Ihre Traumküche –
unsere Leidenschaft



lühypartner ag
Biberiststrasse 24
CH-4500 Solothurn
+41 32 624 55 00



www.luehypartner.ch

ZEITPLAN SAMSTAG, 16. MAI 2026

07:00	Hallenöffnung	
07:10	Einturnen an den Geräten	P2
07:30	Kampfrichtersitzung	
08:20	Besammlung für Einmarsch	

08:25 – 10:15 Wettkampf P2

anschliessend	Rangverkündigung	P2
10:15	Einturnen an den Geräten	P3
11:25	Besammlung für Einmarsch	

11:30 – 13:00 Wettkampf P3

anschliessend	Rangverkündigung	P3
13:00	Mittagessen Kampfrichter	
13:30	Einturnen an den Geräten	P4
13:45	Kampfrichtersitzung	
14:40	Besammlung für Einmarsch	

14:45 – 16:45 Wettkampf P4

anschliessend	Rangverkündigung	P4
17:00	Einturnen an den Geräten	P5 / OP / P6
17:30	Apéro Ehrengäste	
18:25	Besammlung für Einmarsch	

18:30 – 20:30 Wettkampf P5 / OP / P6

anschliessend	Rangverkündigung	P5 / OP / P6
20:30	Abendessen Kampfrichter	

Walker's Team AG
Krantransporte

Krantransporte - Industriumzüge - Einlagerungen

Für jedes Problem gibt es eine Lösung
Kontaktieren Sie uns unverbindlich

Walker`s Team AG

Allmendstrasse 2a, 4512 Bellach

032 623 60 58 | info@walkers-team.ch | www.walkers-team.ch



Steil- und Flachbedachungen
Fassadenbekleidungen
Spenglerarbeiten
Kranarbeiten

Ihr Dach in besten Händen - seit 70 Jahren

Jetzt mehr Tageslicht im Dachgeschoss

Mit modernen Dachfenstern bringen wir Licht und Komfort in ihr Zuhause.
Gerne prüfen wir gleichzeitig den Zustand ihres Daches.

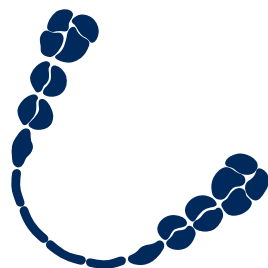
Dachfenster - Einbau - Ersatz - Dachkontrolle

www.kaempf-bedachungen.ch, Tel. +41 (0)32 682 63 63 oder info@kaempf-bedachungen.ch

LEGEartis

zahntechnisches labor

hauptstrasse 51
4566 kriegstetten
fon 032 675 77 35
info@legeartis.ch
www.legeartis.ch



GRENCHE
Markenzeichen für Lebensqualität

Die Sportstadt
im Grünen

grenchen.ch



schaerer

swiss coffee competence

Massgeschneidert
für Ihr *Business*.

schaerer.com
We love it *your way*.



Senioren Residenz
des Gesundheits- und Wellnesscenters

Sind Sie auf der Suche nach einem aussergewöhnlichen Ort,
wo Sie sich wohl, glücklich, geborgen und sicher fühlen können?

Wir bieten Ihnen dieses tolle Angebot zum Leben in einer
modernen Mietwohnung und in einer Gemeinschaft von Senioren.

Besichtigen Sie unsere wunderschönen Wohnungen.

“Gemeinsam gegen die Vereinsamung!”

Senioren Residenz des Gesundheits- und Wellnesscenters
Flughafenstrasse 1, 2540 Grenchen, Telefon 032 654 57 70



#martifuture Marti Gruppe Solothurn 

UNSERE LEHRBERUFE BEI MARTI AG SOLOTHURN

- Kaufmann*frau EFZ
- Baumaschinenmechaniker*in EFZ
- Strassenbauer*in EFZ | Strassenbaupraktiker*in EBA
- Maurer*in EFZ | Baupraktiker*in EBA

UNSERE LEHRBERUFE BEI ALWATEC AG HAUSTECHNIK

- Sanitärinstallateur*in EFZ | Haustechnikpraktiker*in EBA

#lehrebeimartisolothurn
personal.solothurn@martiag.ch

Vertical text on the left: martifuture.ch, marti-solothurn.ch

Alles aus einer Hand.

- Planung
- Architektur
- Holzbau
- Parkett

SPÄTI natürlich

Bellach | Telefon 032 618 22 22

www.spaeti-holzbau.ch



ZEITPLAN SONNTAG, 17. MAI 2026

07:00	Hallenöffnung	
07:00	Einturnen an den Geräten	P1, 1. Abteilung
07:15	Kampfrichtersitzung	
07:55	Besammlung für Einmarsch	
08:00 – 10:15	Wettkampf	P1U9 / P1, 1. Abteilung
10:15	Einturnen an den Geräten	P1U9 & P1, 2. Abteilung
11:10	Besammlung für Einmarsch	
11:15 – 13:00	Wettkampf	P1U9 / P1, 2. Abteilung
anschliessend	Rangverkündigung	P1U9 & P1
13:00	Mittagessen Kampfrichter	
13:35	Allgemeines Einturnen EP	
13:55	Besammlung für Einmarsch	
14:00 – 16:35	Wettkampf	EP
anschliessend	Rangverkündigung EP	



LEUEN BERGER

BAUNTERNEHMUNG
HERZOGENBUCHSEE



FL
BAUMEISTERHAUS

WIR BAUEN IHR ZUHAUSE
IN EINZIGARTIGER QUALITÄT!

IHR BAUPARTNER

Hochbau – Tiefbau – Umbauten – Renovationen – Gebäudeunterhalt – Immobilien



www.leubau.ch

INNOVATIVE TEXTILE LÖSUNGEN FÜR DIE RAUMGESTALTUNG

creationbaumann.com

CRÉATION
BAUMANN



JURA
AUTOMOBILE
— A. FRAGALE —

WANNER

GEOLOGIE UND UMWELTFRAGEN

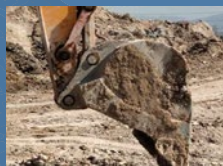
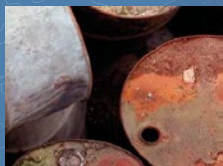
Tel 032 625 75 75
info@wanner-so.ch
www.wanner-so.ch

Boden & Umwelt

Alllasten

Baugrund

Grundwasser



Elektroinstallationen
Gebäudeautomation
Telekommunikation
IT-Netzwerke
pfisterelectric.ch

PFISTER
electric

GRENCHEN Lengnaustr. 11 | T 032 652 17 36
AEGERTEN Mattenstr. 12 | T 032 373 19 31

EHRENGÄSTE

Mitglieder des Magnesianerklubs

Dominic und Alexandra Müller
Adrian Schürmann
Alexander Stüdeli
Alfred Grüniger
Alois Moser
Andreas Miescher
Andy Pfäff
Beat Späti
Benedikt Steiner
Benjamin Jäggi
Bruno Däppen
Bruno Huber
Bruno Mäder
Carlo Weingart
Charles Ischi
Charlotte Froelicher
Christian Epple
Christian Herzog
Christian Kopp
Christian Probst
Christian Sutter
Christoph Kölliker
Christoph Späti
Claudia Züllig
Corinne Blaser
Daniel Christen
Daniel Stöckli
Denis Ochsenbein
Dominic Ferrari
Dominik Däppen
Fabienne Freiburghaus
Fabio Della Giacomia
Felix Pfäff
Hans Guggisberg
Hansjörg Baumann
Hansjörg und Lea Schlupe
Hanspeter & Susanne Roth-Eggimann
Hanspeter Jeker
Hanspeter Kocher
Heinz Greder
Hugo Dürrenmatt
Hugo Stüdeli
Ines Gerber-Graber
Janina Steffen
Jean-Claude Neuschwander
Jewgenij Kudrins
Jonas Christen
Kurt Minder
Lukas Jäggi
Manfred Käsermann
Manuel Gischar und Karin Jerin
Marcel Keller

Derendingen
Egerkingen
Bellach
Rickenbach
Gerolfingen
Solothurn
Dulliken
Bellach
Flumenthal
Solothurn
Kriegstetten
Grenchen
Sörenberg
Langendorf
Zuchwil
Bellach
Lüterkofen
Langendorf
Rumisberg
Derendingen
Balm b. Günsberg
Bellach
Bellach
Biberist
Bellach
Solothurn
Burgäschli
Recherswil
Solothurn
Solothurn
Oberdorf
Kappel
Starrkirch-Wil
Zuchwil
Derendingen
Bellach
Hubersdorf
Balsthal
Bellach
Selzach
Lommiswil
Bellach
Lommiswil
Solothurn
Selzach
Bellach
Biberist
Lüterkofen
Bellach
Solothurn
Burgdorf
Solothurn

Marco Däppen
Margrit Huber
Markus Flury
Markus Kölliker
Markus von Däniken
Martin Imbach
Martin Kaiser
Martin Kummer
Martin Stüdeli
Matthias Glutz
Maya Trenner
Michael Kummli
Michael Plüss
Michael Steiner
Michael Stritt
Michel und Christine Lötscher
Michel Vogt
Moritz Messer
Nino Weingart
Oliver Nützi
Peter Dürrenmatt
Peter Maurer
Peter Schneitter
Philipp Friedli
Philipp Jehle
Philipp Weber
Remo und Nelly Weingart
Reto Bur
Reto Meile
Reto Weingart
Robin Iseli
Roger und Michèle Dürrenmatt
Roland Heutschi
Rolf Kristandl
Rolf Lüdi
Romano Ferrari
Samuel Rindisbacher
Silvan Pargäzti
Stefan Götschi
Stefano Lusa
Stephan Kellerhals
Thomas Eberhard
Thomas Schneitter
Thomas und Corinne Stüdeli
Tino Ettorre
Ueli Hofer
Urs Arni-Filippi
Urs Berger
Urs Hauri
Urs Nützi
Valentin Oetterli
Viktor Stüdeli
Yannik Kindler

Kriegstetten
Oensingen
Solothurn
Bellach
Bellach
Biberist
Biberist
Deitingen
Bellach
Biberist
Wangen bei Olten
Subingen
Oberbuchsiten
Rüttenen
Oberbuchsiten
Hägendorf
Zuchwil
Bellach
Langendorf
Wolfwil
Farnern
Solothurn
Lommiswil
Olten
Bellach
Solothurn
Langendorf
Oberdorf
Wolfwil
Langendorf
Oberbuchsiten
Lommiswil
Balsthal
Lorstorf
Jegenstorf
Solothurn
Lorstorf
Solothurn
Solothurn
Selzach
Riedholz
Thun
Solothurn
Bellach
Langendorf
Bellach
Lohn-Ammansegg
Balsthal
Biberist
Wolfwil
Bern
Selzach
Solothurn

EHRENGÄSTE

Ehrenmitglieder KVKSÖ

Adrian Burki Dr. med.
Bruno Jäggi
Christian Rickli
Heiner Roschi
Jörg Nützi
Kurt Nogler
Markus Sinniger
Roger Steinmann
Rolf Büttiker
Rolf Müller
Urs Aebi
Walter Borer
Willy Greder

Solothurn
Attiswil
Biberist
Hägendorf
Fulenbach
Stüsslingen
Worb
Sargans
Wolfwil
Niederbipp
Derendingen
Erschwil
Selzach

Funktionäre

Céline Flury
Sandro Erdein
Géraldine Rückstuhl
Daniel Groves
Emanuel Senn
Simon Nützi
Roman Elmiger
Severin Roehrer
Michael Meier
Silvan Troxler
Erik Wassmer
Daniel Schacher
Jörg Sennreich

Bellach

garage/velos-motos allemann

Garage Allemann AG, 4528 Zuchwil



www.garage-allemann.ch | 032 685 78 15



**PANATHLON CLUB
SOLOTHURN**



**Blaser Schmiede &
Metallbau AG**

Schmiedestrasse 5 • 4512 Bellach
schlosserei-blaser.ch

125 Jahre
im Feuer geformt
mit Herz geschaffen



SELZACH
Einwohnergemeinde

**JURASUD
ELEKTRO**

Ihr Elektroteam im Stromkreis Solothurn



FISTRA

FISTRA AG
Sportstrasse 33
2540 Grenchen
T 032 654 82 00
info@fistra.ch

Treuhand

Revisionen

Steuer- und Unternehmensberatung

Nachfolgeregelung



AVA SOUND+LIGHT

André von Arb • Bielstrasse 50 • 2544 Bettlach • Tel. 032 645 01 01

**DIE PROFIS
FÜR LICHT UND
TONTECHNIK**



**Mit Ehrgeiz und
Freude dabei.**

Basel | Bern | Biberist | Burgdorf | Grenchen
Langnau i.E. | Oensingen | Solothurn

www.bsb-partner.ch



BSB+ Partner
Ingenieure und Planer